



إستخدم حزام الأمان
لكل طفل، في كل رحلة

القانون يلزم أن يوضع طفلك في
مقعد أمان خاص به

Arabic

أين تحصل على المساعدة؟

إتصل بـ 1300 780 713

إتصل بـ 13 14 50

إذا كنت تحتاج خدمة الترجمة الشفهية

تم إعداد هذه المعلومات
بواسطة برنامج خطوات ذكية
سكول دراج إديوكيشن أند
رود أوير، بالتشاور مع

Department for Communities

www.community.wa.gov.au

Kidsafe WA

www.kidsafewa.com.au

1800 802 244

Meerilinga

www.meerilinga.org.au

WALGA Roadwise Program

www.childcarrestraints.com.au

City of Stirling

www.stirling.wa.gov.au

SDERA
SCHOOL DRUG EDUCATION & ROAD AWARE

www.sdera.wa.edu.au

This information was correct at time of printing

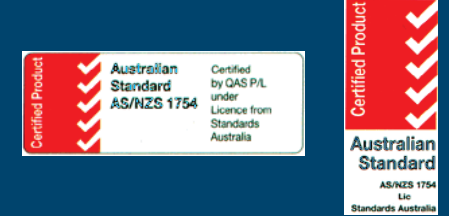
© Government of Western Australia

School Drug Education and Road Aware, 2010



إستخدم حزام الأمان
لكل طفل، في كل رحلة

يجب أن يكون مقعد الأمان
مطابقا للمواصفات الأسترالية /
النيوزيلندية رقم 1754 –
إبحث عن هذه العلامة



يجب أن يكون عمر المقعد
أقل من عشر سنوات

يجب ألا يكون قد تعرض
لحادث سيارة

إذا تعرضت سيارتك لحادث
يجب أن تستبدل مقعد الأمان
الخاص بالطفل

قائمة للمراجعة

المرحلة 1

مقعد الأمان المواجه للخلف
من الميلاد حتى عمر 6 شهور
الكبسولة، مقعد الأمان المواجه
للخلف، المقعد المطوي
9 كغم أو 12 كغم



المرحلة 2

مقعد الأمان المواجه للأمام مزود بحزام كابح للطفل
من عمر 6 شهور إلى 4 سنوات
مقعد أمان الطفل، مقعد أمان مع
عناصر أمان أخرى
8 كغم إلى 18 كغم



المرحلة 3

مقعد أمان داعم
من عمر 4 إلى 7 سنوات
يستخدم مع حزام أمان السيارة أو
حزام كابح للطفل
14 كغم إلى 26 كغم



الأطفال أكثر أماناً في الخلف
يعتبر جلوس الأطفال أقل من سبع سنوات في
المقعد الأمامي مخالفاً للقانون

يجب أن يكون مقعد الأمان مطابقاً للمواصفات الأسترالية /
النيوزيلندية رقم 1754



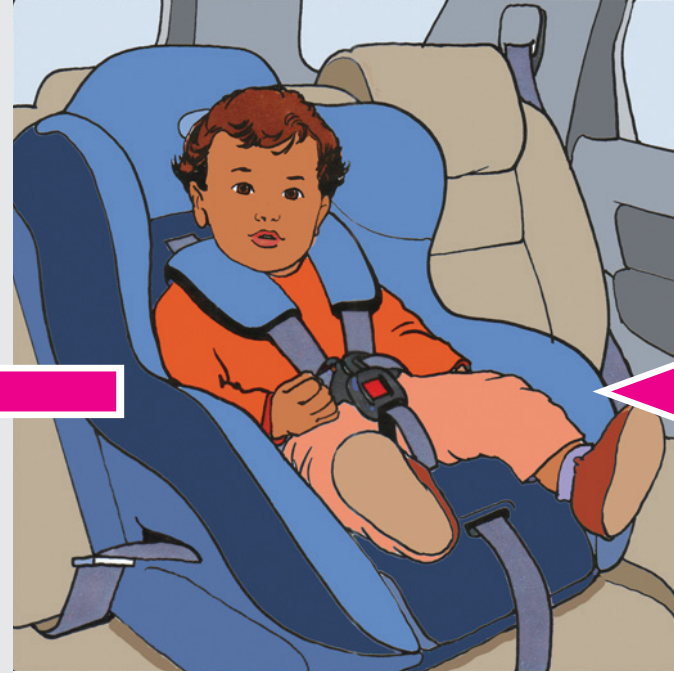
المرحلة 3



من عمر 4 إلى 7 سنوات -
مقعد أمان داعم

مناسب للأطفال وزن
14 كغم إلى 26 كغم

المرحلة 2

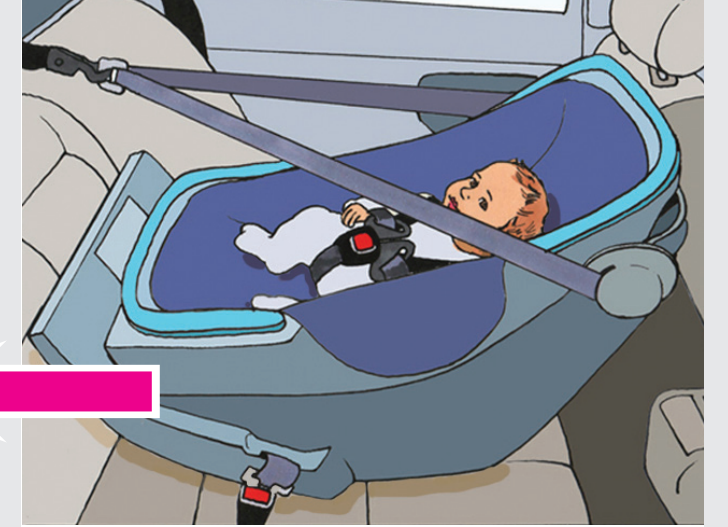


من عمر 6 شهور إلى 4 سنوات -
مقعد أمان الطفل

مناسب للأطفال وزن
8 كغم إلى 18 كغم

يجب أن يتمكن الطفل من الجلوس بنفسه مع
تحكم جيد للرأس

المرحلة 1



من الميلاد حتى عمر 6 شهور -
مقعد أمان الرضع

مناسب للرضع وزن حتى
9 كغم أو 12 كغم
(راجع مواصفات مقعد الأمان لديك)

إستخدم مقعد الأمان المناسب لسن طفلك لأطول مدة ممكنة قبل الانتقال إلى المرحلة التالية